



# CAMPAGNOLO BORA ULTRA WTO, HYPERON ULTRA

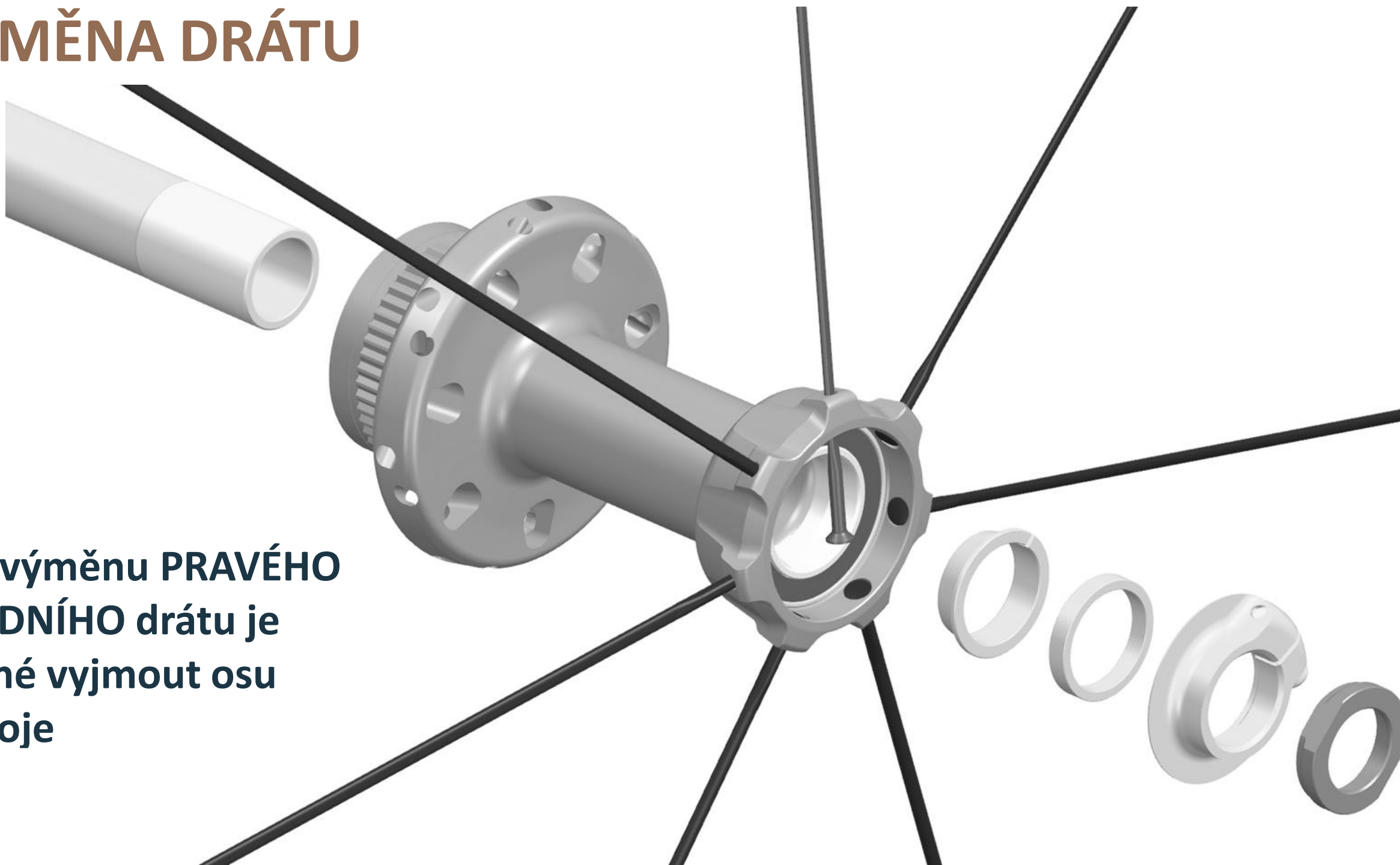


---

OPRAVA VÝPLETU / VÝMĚNA DRÁTU

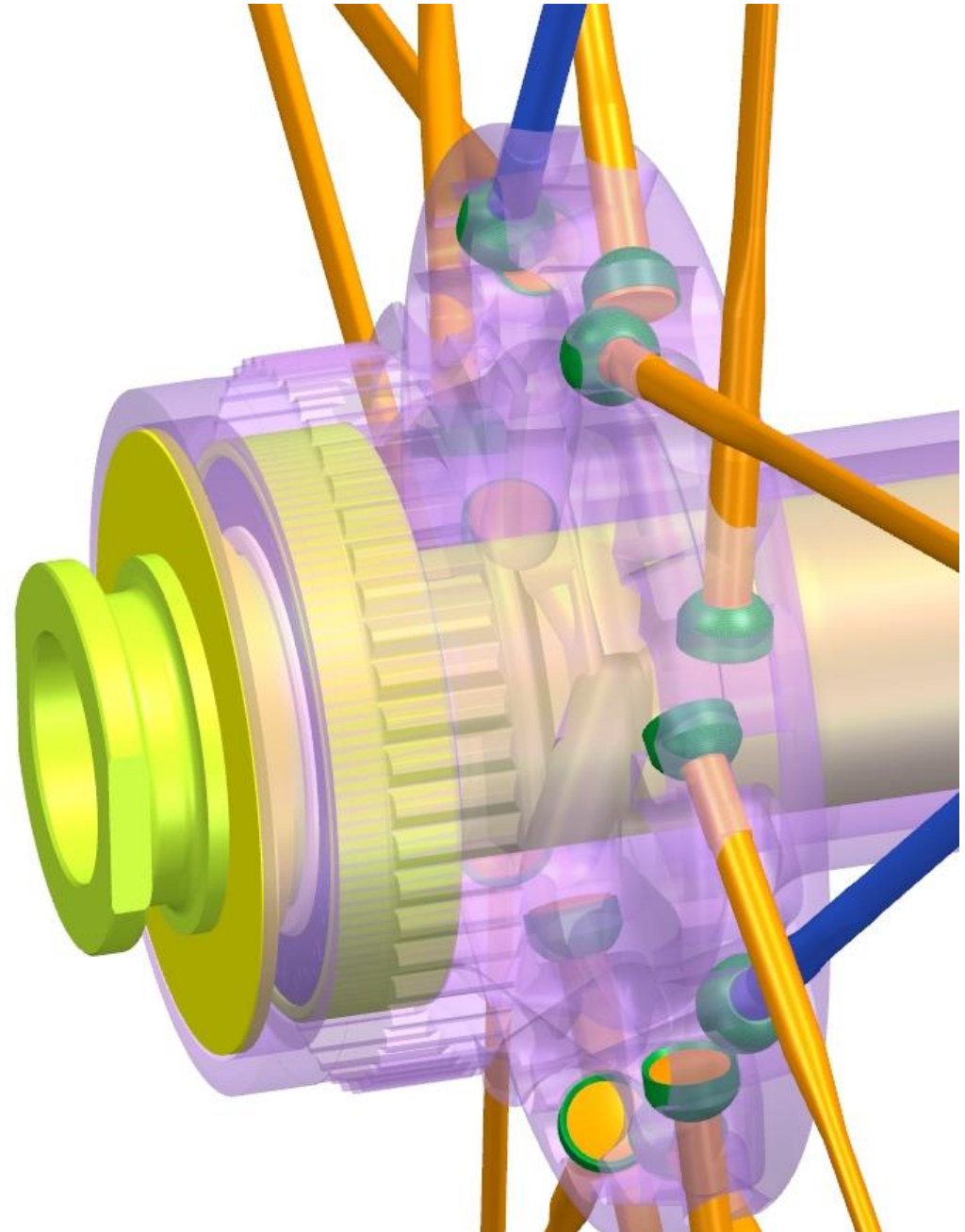
# VÝMĚNA DRÁTU

Pro výměnu PRAVÉHO  
PŘEDNÍHO drátu je  
nutné vyjmout osu  
náboje



# VÝMĚNA DRÁTU

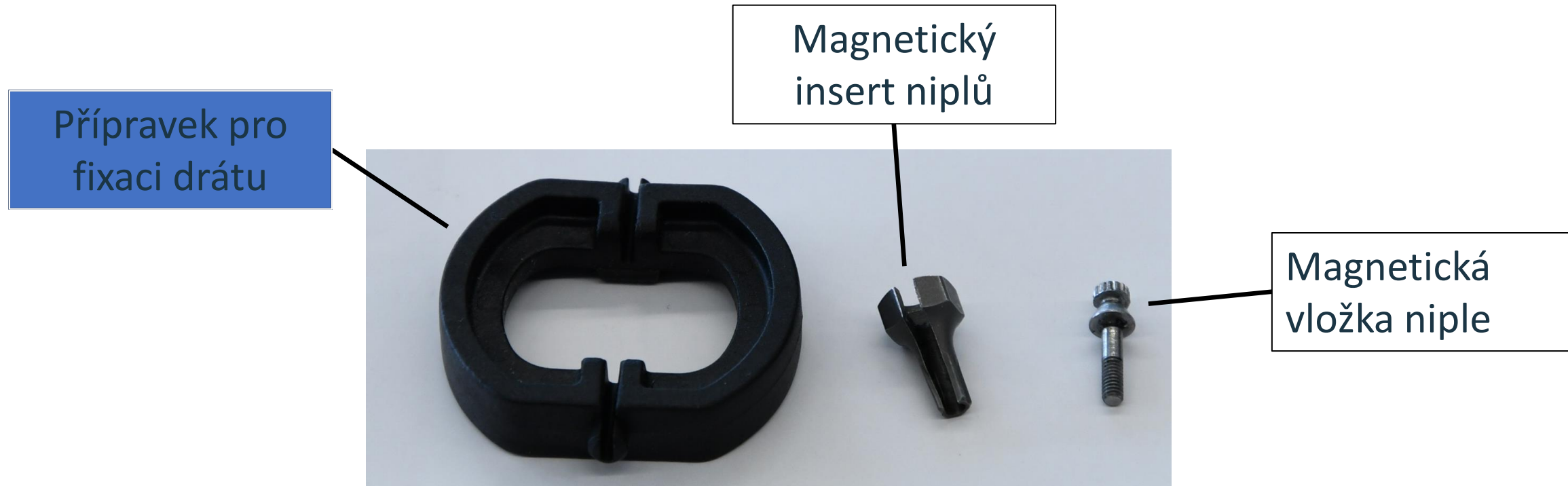
**Pro montáž/demontáž drátu může být nutné demontovat jeden či více sousedících drátů.**



# VÝMĚNA DRÁTU



Výměna drátu/niplů vyžaduje použití speciálního přípravku pro tato kola:

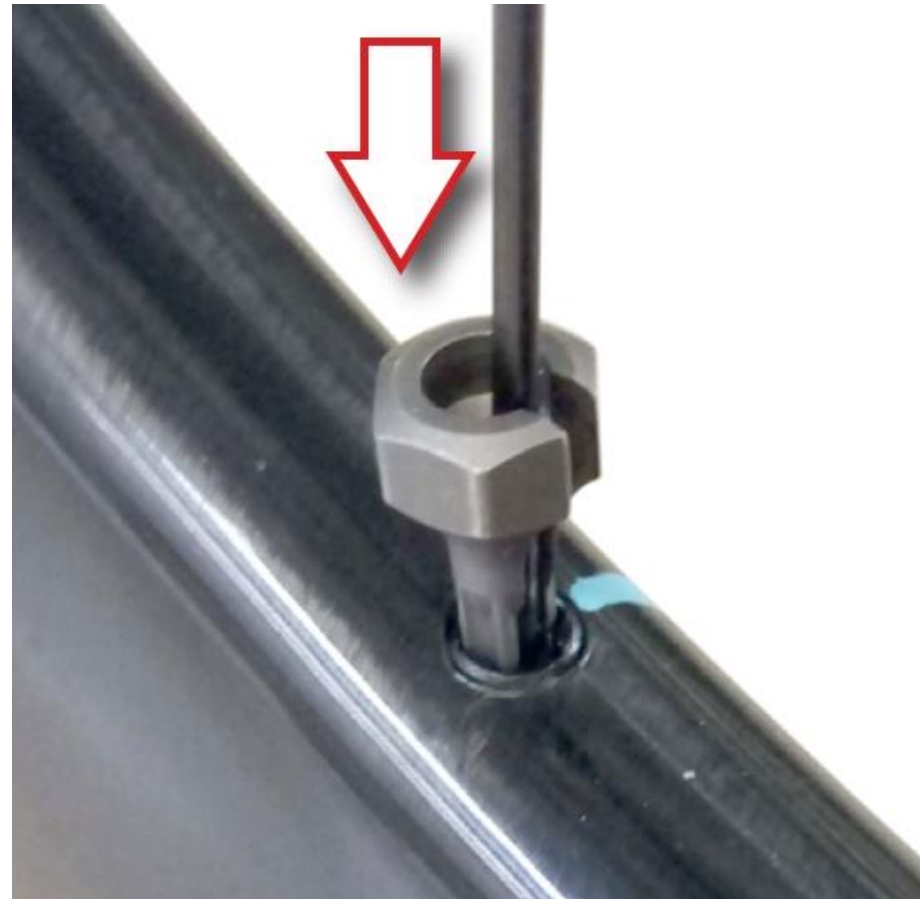


Přípravek je součástí balení zapletených kol a lze jej případně objednat pod kódem UT-WH290.

# VÝMĚNA DRÁTU



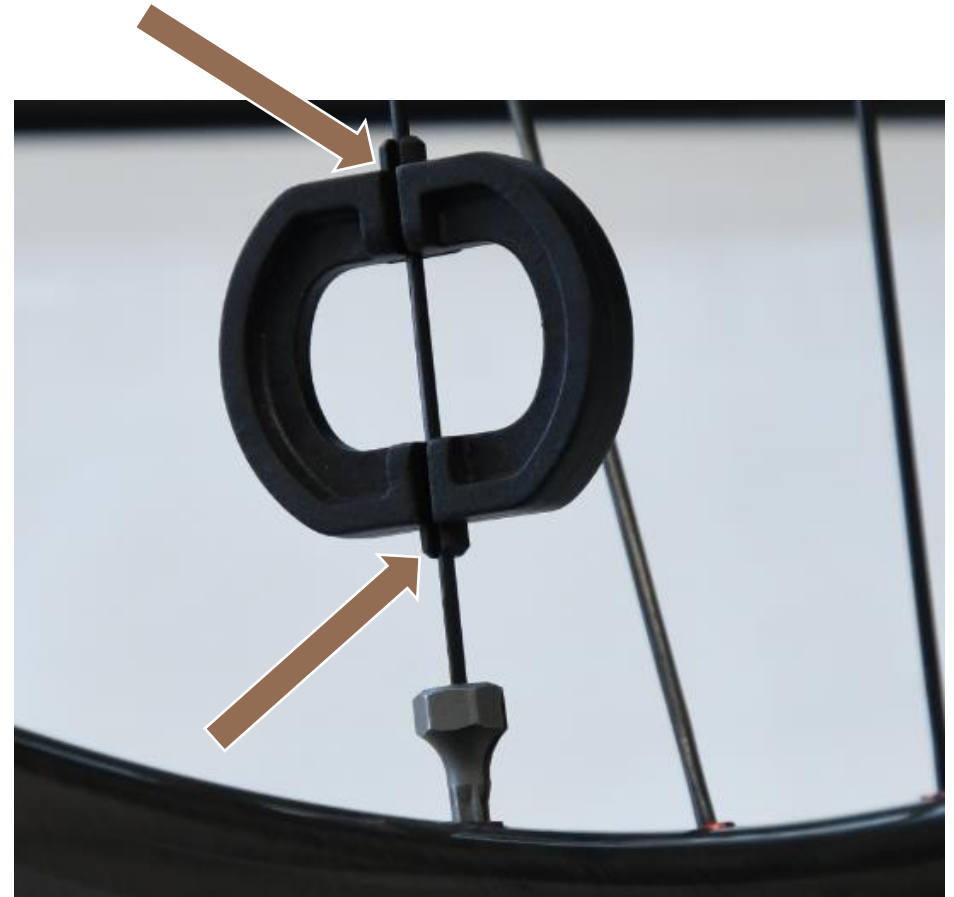
Vložte magnetický insert do niplu, jehož drát chcete demontovat.



# VÝMĚNA DRÁTU



Nasuňte na drát antirotační přípravek.



# VÝMĚNA DRÁTU



...zasuňte antirotační přípravek do magnetického insertu niplu.





# VÝMĚNA DRÁTU



Antiotační přípravek tlačte shora dolů v ose drátu a udržujte jej ve fixní pozici. Zároveň otáčejte niplem za použití přípravku a klíče 8mm proti směru hodinových ručiček.



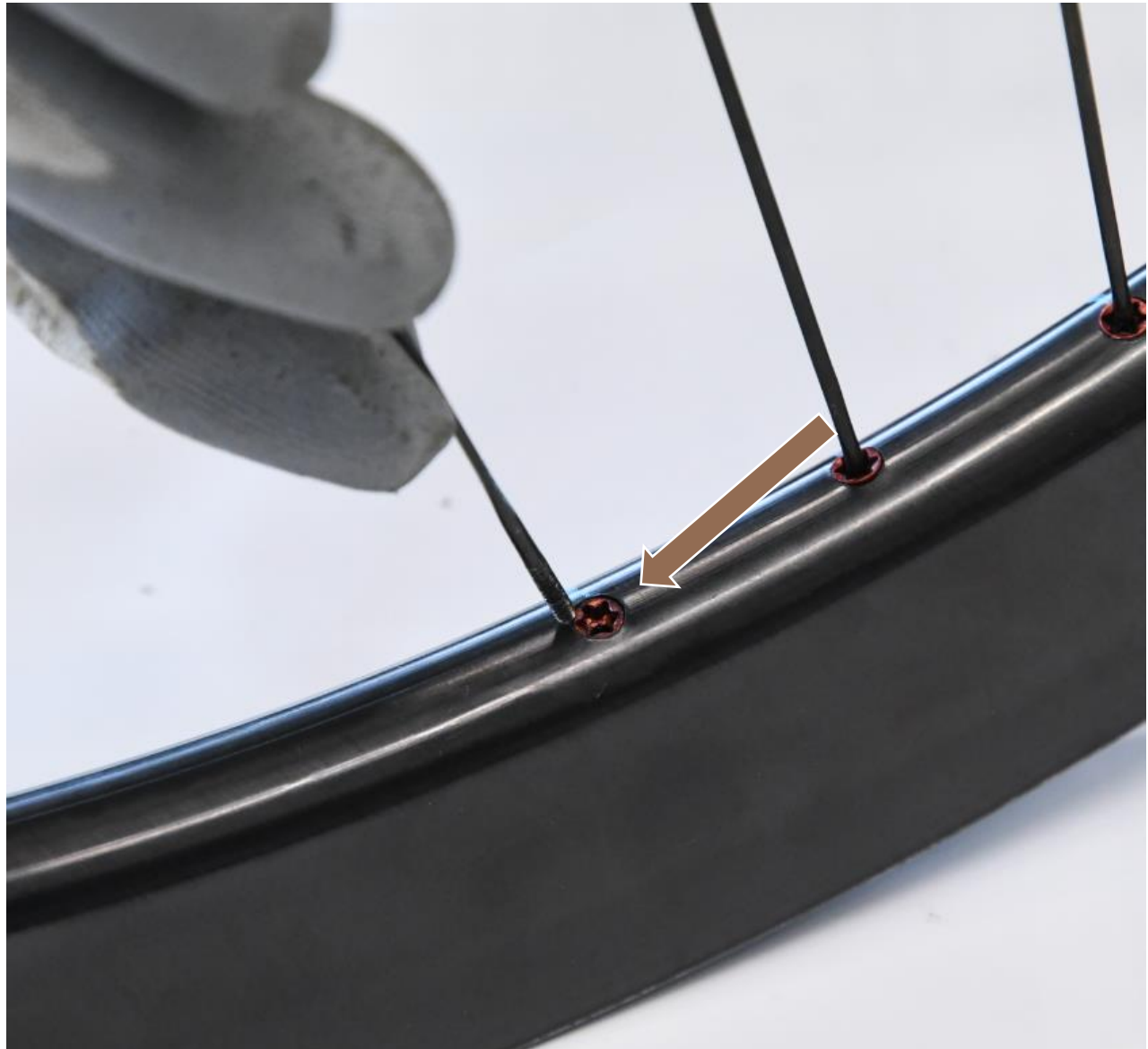


# VÝMĚNA DRÁTU



Otáčejte niplem tak dlouho, dokud nedojde k uvolnění drátu. Nyní můžete drát vyměnit.

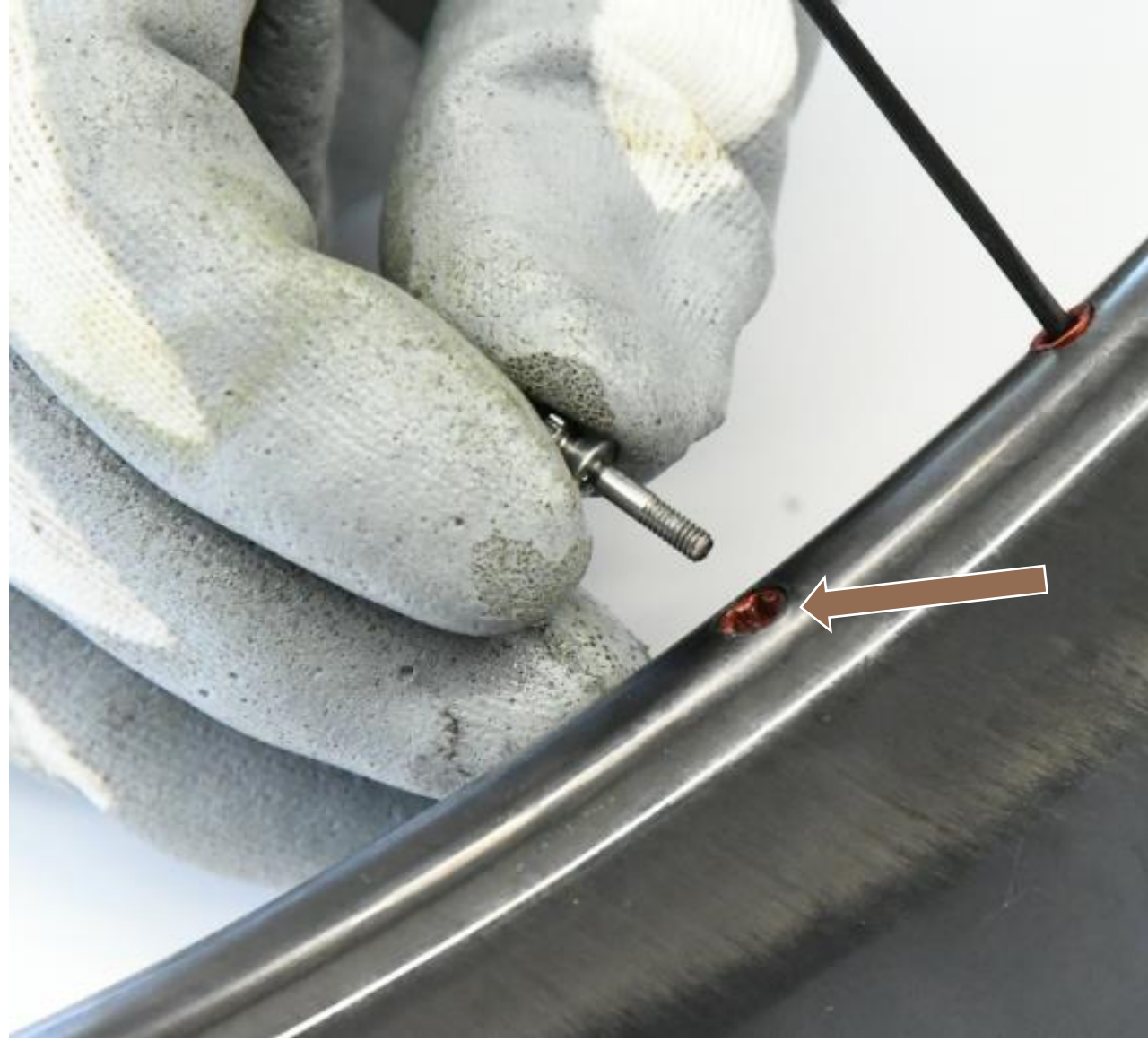
Pro montáž drátu postupujte obráceně.



# VÝMĚNA NIPLU



Pokud potřebujete vyměnit nipl, našroubujte magnetický insert niplu.



# VÝMĚNA NIPLU



Stiskněte nipl směrem dovnitř ráfku, dokud nedojde k zarovnání magnetického insertu niplu se stěnou ráfku (viz. obrázek).

## **Důležité upozornění!**

Na nipl tlačte výhradně kolmo vůči ráfku. Pokud budete tlačít jiným směrem, může dojít k poškození lůžka niplu.



# VÝMĚNA NIPLU



Použijte magnet, kterým navedete nipl s magnetickou vložkou do otvoru pro ventilek.





# VÝMĚNA NIPLU



Nový nipl s magnetickým insertem zavedte pomocí magnetu do otvoru pro nipl. Pro správné usazení niplu použijte kleště (viz. obrázek). Táhněte za magnetický insert dokud neuslyšíte cvaknutí, které signalizuje správné umístění niple do jeho lůžka v ráfku. Nyní demontujte magnetický insert niplu..

## **Důležité upozornění!**

Nipl táhněte výhradně kolmo vůči ráfku. Pokud budete tahat jiným směrem, může dojít k poškození lůžka niplu.



# HODNOTY PŘEDPĚTÍ VÝPLETU

## **Bora Ultra WTO 33 DB**

přední drát PRAVÝ.....115 až 145 kg / 0,95 až 1,15 (DT tensometr)

přední drát LEVÝ VNITŘNÍ.....105 až 135 kg / 0,87 až 1,09 (DT tensometr)

přední drát LEVÝ VNĚJŠÍ..... 95 až 125 kg / 0,78 až 1,03 (DT tensometr)

zadní drát PRAVÝ VNITŘNÍ.....118 až 148 kg / 0,97 až 1,16 (DT tensometr)

zadní drát PRAVÝ VNĚJŠÍ.....108 až 138 kg / 0,89 až 1,11 (DT tensometr)

zadní drát LEVÝ.....110 až 140 kg / 0,91 až 1,12 (DT tensometr)

## **Bora Ultra WTO 45 DB**

přední drát PRAVÝ.....95 až 125 kg / 0,78 až 1,03 (DT tensometr)

přední drát LEVÝ VNITŘNÍ.....105 až 135 kg / 0,87 až 1,09 (DT tensometr)

přední drát LEVÝ VNĚJŠÍ..... 95 až 125 kg / 0,78 až 1,03 (DT tensometr)

zadní drát PRAVÝ VNITŘNÍ.....105 až 135 kg / 0,87 až 1,09 (DT tensometr)

zadní drát PRAVÝ VNĚJŠÍ.....95 až 125 kg / 0,78 až 1,03 (DT tensometr)

zadní drát LEVÝ.....95 až 125 kg / 0,78 až 1,03 (DT tensometr)

## **Bora Ultra WTO 60 DB**

přední drát PRAVÝ.....110 až 140 kg / 0,91 až 1,12 (DT tensometr)

přední drát LEVÝ VNITŘNÍ.....105 až 135 kg / 0,87 až 1,09 (DT tensometr)

přední drát LEVÝ VNĚJŠÍ.....95 až 125 kg / 0,78 až 1,03 (DT tensometr)

zadní drát PRAVÝ VNITŘNÍ.....105 až 135 kg / 0,87 až 1,09 (DT tensometr)

zadní drát PRAVÝ VNĚJŠÍ.....95 až 125 kg / 0,78 až 1,03 (DT tensometr)

zadní drát LEVÝ.....95 až 125 kg / 0,78 až 1,03 (DT tensometr)



# HODNOTY PŘEDPĚTÍ VÝPLETU

## Hyperon Ultra DB

přední drát PRAVÝ.....120 až 140 kg / 0,99 až 1,12 (DT tensometr)

přední drát LEVÝ.....85 až 105 kg / 0,68 až 0,87 (DT tensometr)

zadní drát PRAVÝ.....115 až 135 kg / 0,95 až 1,09 (DT tensometr)

zadní drát LEVÝ.....75 až 105 kg / 0,56 až 0,87 (DT tensometr)