

ŘETĚZ CAMPAGNOLO SUPER RECORD X 1x13

(montáž, seřízení, údržba)



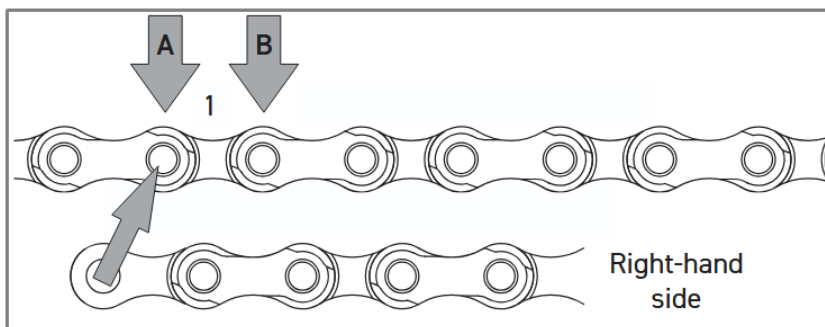
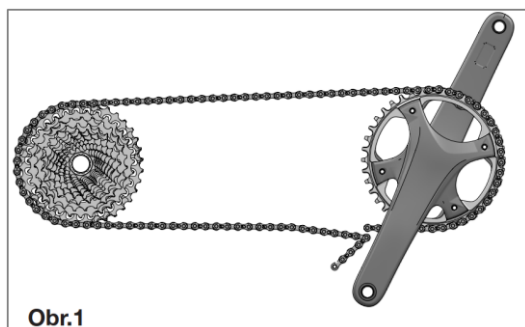
VAROVÁNÍ: nesprávně spojený řetěz se může nečekaně rozpojit, což může vést k poškození kola či vážnému zranění. Jestliže si nejste jisti tím, že dokážete řetěz správně spojit, svěťte jeho montáž raději autorizovanému servisu. Řetěz je určen pro sady SUPER RECORD 1x13.

URČENÍ SPRÁVNÉ DÉLKY ŘETĚZU

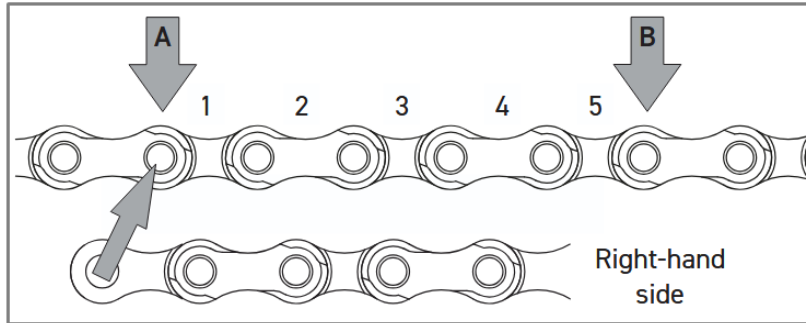
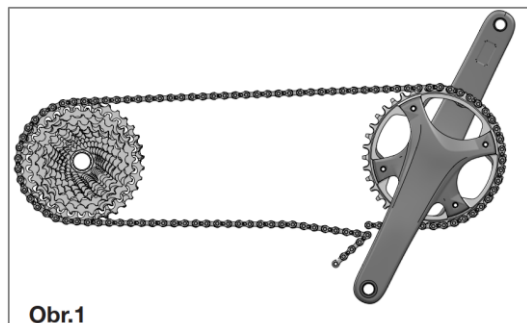
! POZOR: určení délky je odlišné pro přehazovačky sad **Super Record 1x13 (silniční verze)** a **Super Record X 1x13 (gravel verze)** !

Určete správnou délku řetězu, aniž byste jej provlékli zadním měničem převodů. Umístěte jej na největší ozubené kolo a na převodník **obr. 1**. Pokud nejsou čepy dokonale vyrovnané, musí být délka řetězu zvětšena, dokud nedojde k zarovnání s dalším čepem vnějšího článku pravé strany řetězu; v příkladu na **obr. 1.1** je správná délka získána v bodě **A**.

! Super Record 1x13 (silniční verze): Počínaje bodem **A** přidejte další 1 článek, abyste získali přesný čep, ve kterém je třeba řetěz zkrátit (bod B obr. 1.1).



! Super Record X 1x13 (gravel verze): Počínaje bodem **A** přidejte dalších 5 článků, abyste získali přesný čep, ve kterém je třeba řetěz zkrátit (bod B obr. 1.1).

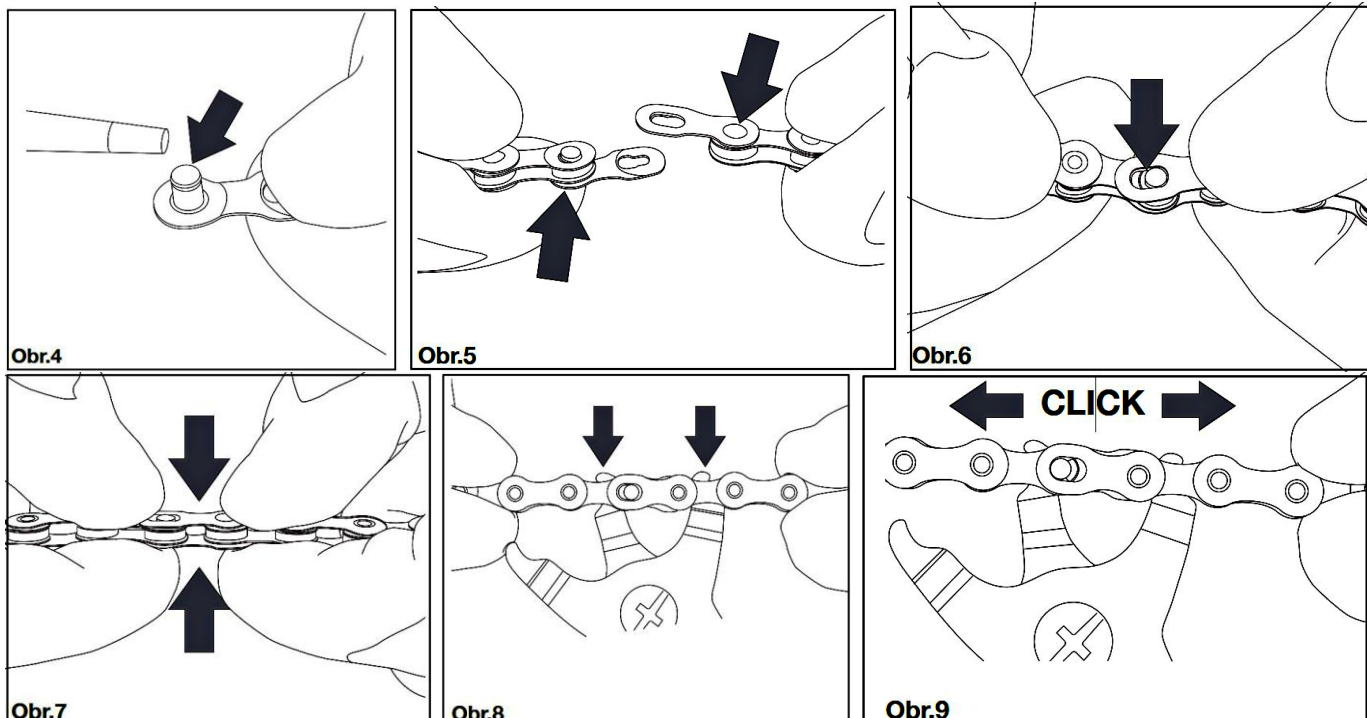


SPOJENÍ ŘETĚZU S POUŽITÍM SPOJKY C-LINK

Váš řetěz je vybaven **spojkou C-Link**. K jeho spojení použijte kleště pro řetězové rychlospojky.

1. Namažte čepy spojky C-Link™ pomocí speciálního maziva na řetězy (obr. 4)
2. Zasuňte každý čep C-Link™ do dvou volných otvorů na vnitřních článcích řetězu (obr. 5)
3. Čepy zasuňte do oblasti s největším průměrem článku C-Link™ (obr. 6)

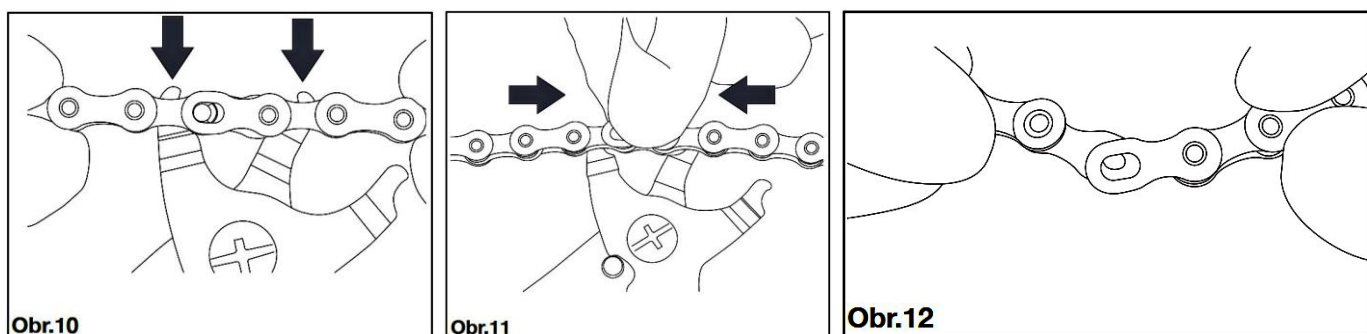
4. Stiskněte C-Link™ a ujistěte se, že jsou kolíky zcela zasunuty (obr.7)
5. Nasadte speciální kleště určené pro rychlospojky s hroty o tloušťce menší než 1,8 mm do vnitřních článků sousedících se spojkou C-Link™ (obr. 8)
6. Stiskněte kleště, dokud neuslyšíte cvaknutí, které potvrzuje, že dva oba čepy spojky C-Link™ byly umístěny do oblasti drážky s menším průměrem (obr.9)



ROZPOJENÍ ŘETĚZU S POUŽITÍM SPOJKY C-LINK

POZOR! Pokud rozpojíte řetěz odstraněním spojky C-Link™, a to i při čištění či údržbě řetězu, musíte k uzavření řetězu použít vždy novou spojku C-Link™. Spojka C-Link™ je během demontáže poškozena: ke spojení řetězu je proto **VŽDY** nutné použít novou spojku C-Link™. Nedodržení těchto pokynů může způsobit nenadálé rozpojení řetězu s následnou nehodou, fyzickým zraněním nebo smrtí.

1. Vložte kleště pro otevírání řetězových spojek s hroty o tloušťce menší než 1,8 mm do vnitřních článků sousedících s C-Link™ (obr. 10)
2. Stiskněte k sobě obě strany (vnitřní i vnější) spojky C-Link™ a současně za použití speciálních kleští tlačte na spojku C-Link™, aby se oba čepy přiblížily k sobě (obr. 11)
3. Vyjměte spojku C-Link™ z vnitřní a vnější strany (obr. 12)

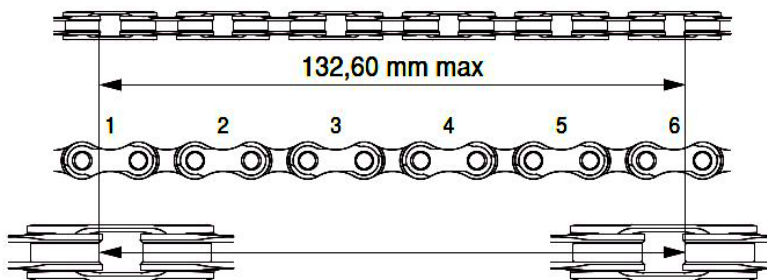


ÚDRŽBA ŘETĚZU

Životnost řetězu závisí na podmínkách použití a na frekvenci a kvalitě údržby. Aby byl řetěz udržován v dobrém stavu, musí se jeho čištění a mazání často opakovat, zejména pokud je vystaven vysokému zatížení (tj. po umytí kola, po každé jízdě ve vlhkém, prašném nebo blátivém prostředí atd.). **Neodstraňujte řetěz kvůli čištění a mazání.** Před mazáním opatrně očistěte hnací ústrojí neabrazivním kartáčem za použití vhodného odmašťovače / čistícího prostředku. **DŮLEŽITÉ:** k čištění jízdního kola používejte pouze ekologické a neutrální výrobky bez žíravín, které jsou bezpečné pro vás i pro životní prostředí.

ŽIVOTNOST ŘETĚZU

Životnost řetězu závisí na podmínkách použití a na frekvenci a kvalitě údržby. **Pro měření opotřebení používejte zásadně posuvné měřítko.** Měření provádějte na různých částech řetězu. Správné měření vzdálenosti je znázorněno na obrázku níže. Jestliže při jakémkoli měření naměříte rozměr větší než 132,60mm je **nezbytně nutné řetěz okamžitě vyměnit.**



DOVOZCE: ŠÍRER s.r.o., Vít. Hálek 368, 266 01 Beroun, campagnolo@sirer.cz
www.campagnolo-sirer.cz