

# ŘAZENÍ CAMPAGNOLO BAR END 10S/11S (montáž, seřízení, údržba)

## 1) POTŘEBNÉ NÁŘADÍ

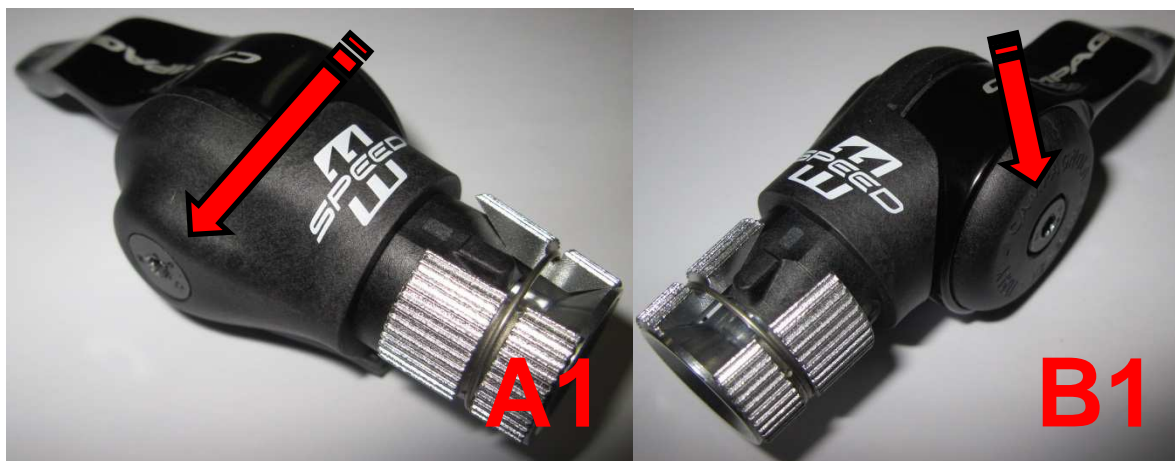
imbusový klíč 3mm, 4mm a 5mm  
momentový klíč

## 2) KOMPATIBILITA

časovkářské řazení Bar End 11s je kompatibilní pouze se systémy Campagnolo 11s. Časovkářské řazení Bar End 10s je kompatibilní pouze se systémy Campagnolo 10s.

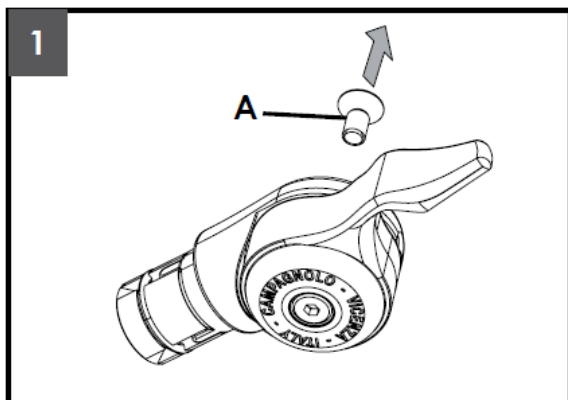
## 3) IDENTIFIKACE PRAVÉ A LEVÉ ČÁSTI ŘAZENÍ

Levá část řazení (ovládání přesmykače) má jeden vnější šroub (obr. **A1**) a jeden vnitřní šroub (obr. **B1**) v závislosti na typu řídítek na která je řazení montováno. **Vnější šroub je na vypouklé straně řazení. Vnitřní šroub na ploché straně řazení.**

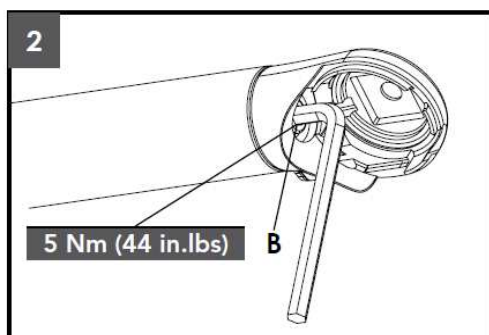


## 4) MONTÁŽ NA ŘÍDÍTKA

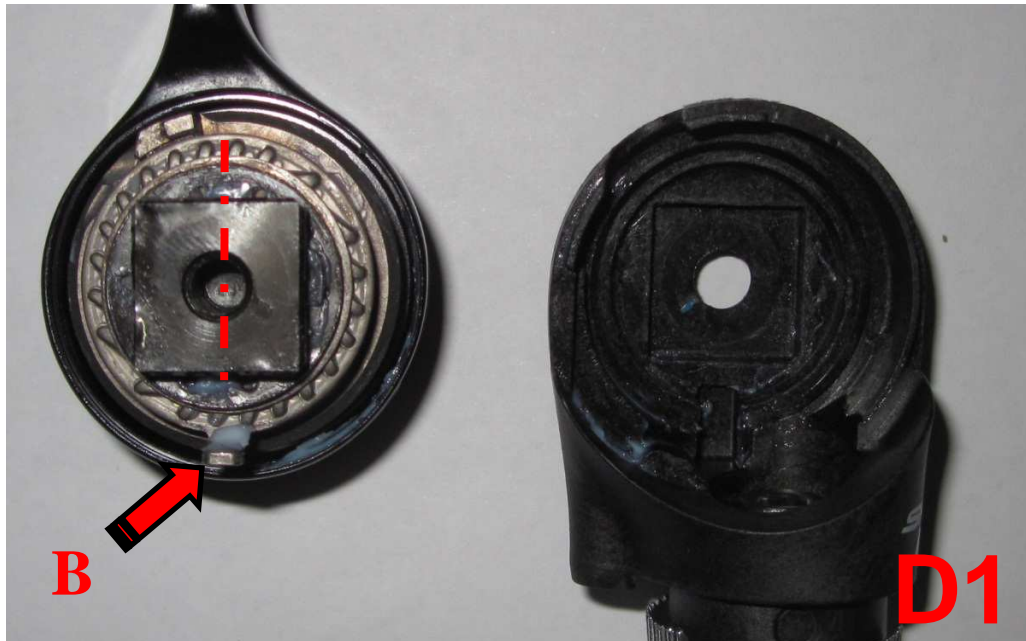
OBRÁZEK Č.1 – řadičí část přehazování musí být před samotnou instalací do řídítek demontována od těla řazení. Za pomoci imbusového klíče 3mm demontujte šroub A.



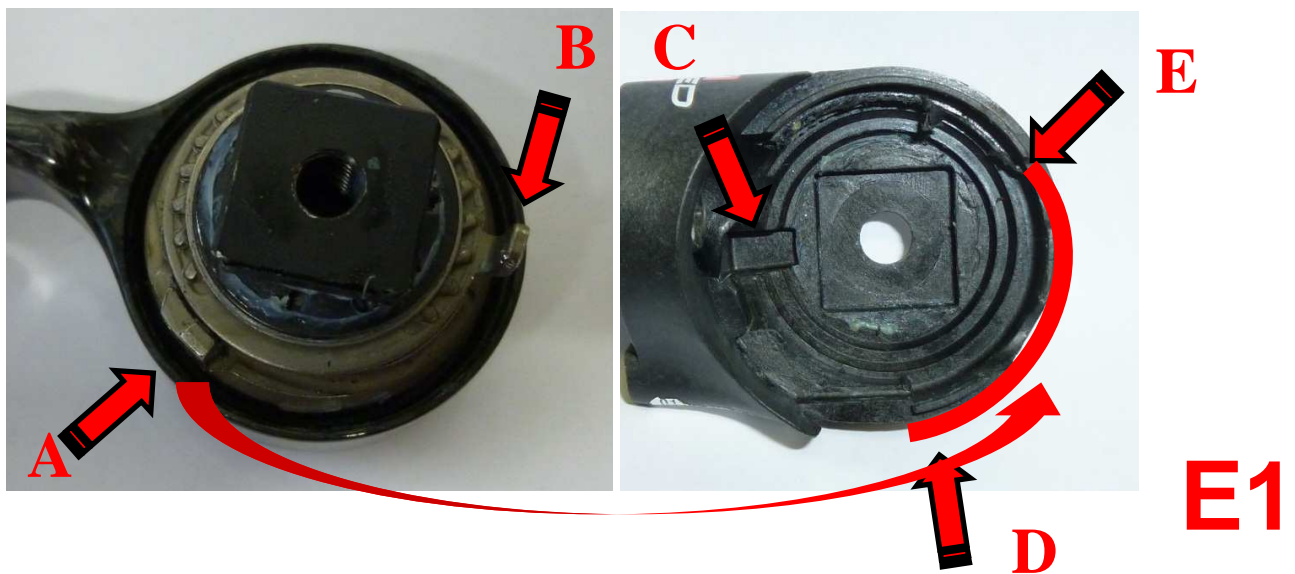
OBRÁZEK Č.2 – vsuňte co nehlouběji do řídítek tu část těla řazení která má kruhový průřez. Následně pak dotáhněte vnitřní utahovací šroubek za použití imbusového klíče 4mm (obr. **C1**). Uťahovacím momentem nastavte na 5Nm.



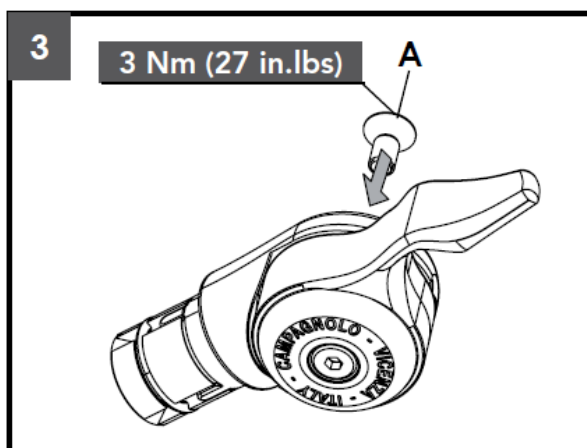
Pro opětovné sesazení demontovaných částí řazení se ujistěte, že vystouplý zub ráčny **B** je posazen do osy s ocelovou částí řazení (obr. **D1**).



Aby jste byli schopni sesadit obě části řazení, je zapotřebí aby zub **B** byl v odpovídající pozici s prolisem **C**, zatímco zub **A** musí být v pozici **D-E** (obr. **E1**)

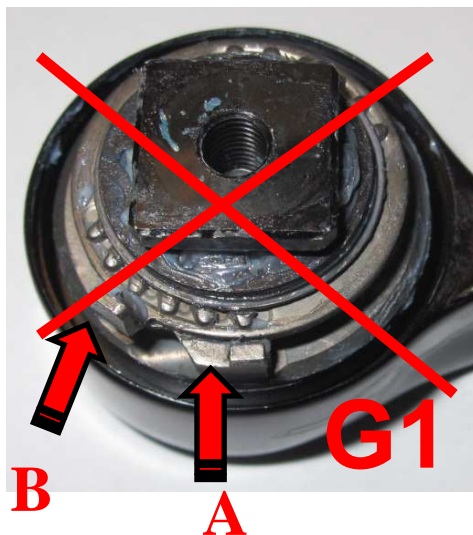


OBRÁZEK Č.3 – zpětně usadte řadící část řazení do těla řazení a za pomoci šroubku **A** a imbusového klíče 3mm jej dotáhněte. Utahovací moment nastavte na 3Nm.



## POZOR:

- 1) ujistěte se aby zuby **A** a **B** byly vůči sobě v odpovídající poloze (obr.F1)
- 2) nezkoušejte s řadící páčkou řadit/pohybovat dříve nežli dojde k jejímu kompletnímu sesazení
- 3) při finálním sesazování řazení dávajte pozor at' nedojde k pootočení vnitřního mechanismu. Nesprávná poloha zubů **A** a **B** by znemožnila správně sesazení řazení (obr.G1).



Věnujte pozornost tomu, že levé a pravé tělo řazení mají odlišný prostor pro pozici **D-E** (obr.H1 a J1)



Pokud je již zub **B** usazen do prolisu **C** a vy zjistíte, že zub **A** není umístěn ve správné **D-E** pozici, uchyťte ocelovou-čtvercovou část řazení do svěráku tak, aby se zub **B** nemohl pohybovat (obr.K1).



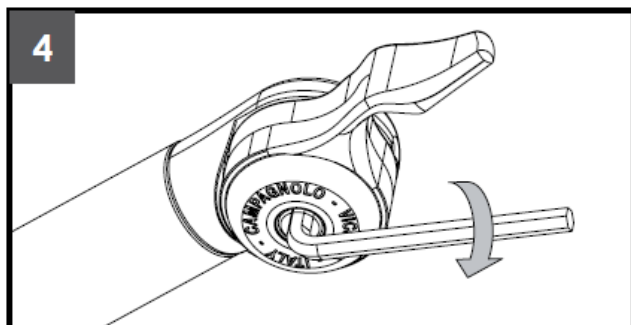
**Levá část řazení:** působením na řadící páčku **ve směru otáčení hodinových ručiček** je možno pohnout zubem **A** a mechanismus tím vrátit zpět do správné pozice.

**Pravá část řazení:** působením na řadící páčku **proti směru otáčení hodinových ručiček** je možno pohnout zubem **A** a mechanismus tím vrátit zpět do správné pozice.

## 5) NASTAVENÍ POZICE ŘADÍCÍ PÁČKY

Řazení Bar End umožňuje uživateli nastavení vlastní (výchozí) polohy řadící páčky. Standardně je páčka nastavena do nejaerodynamičtější polohy kdy se (po každém zařazení) do této polohy vrací. Této poloze říkáme **výchozí poloha**. Aby jste upravili výchozí polohu páčky postupujte následovně:

**OBRÁZEK Č.4:** lehce povolte **vnitřního šroubu řazení** spojující řadící mechanismus za pomoci ibusového klíče 3mm.

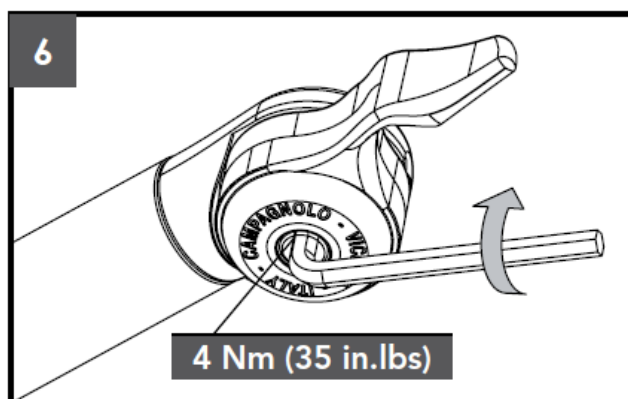


Povolení vám umožní upravení polohy řadící páčky: pokud šroubek povolíte pouze nepatrně, půjde s řadící páčkou pohybovat pouze směrem **dolů**. Pokud potřebujete páčkou pohnout směrem **nahoru**, je nutné povolit **vnitřní šroub řazení** ještě o několik otáček. **POZOR: šroub nesmíte zcela vymontovat!!! Došlo by k posunutí řadícího mechanismu který by tím pádem přestal fungovat!!!**

Neumísťujte řadící páčku do vertikální pozice (obr.L1), maximální požný úhel sklopení je 80° vůči horizontální linii (obr.M1).



OBRÁZEK Č.6: jakmile dosáhnete požadované polohy, utáhněte spojovací šroub řadícího mechanismu za pomoci imbusového klíče 3mm. Utahovací moment nastavte na 4Nm.



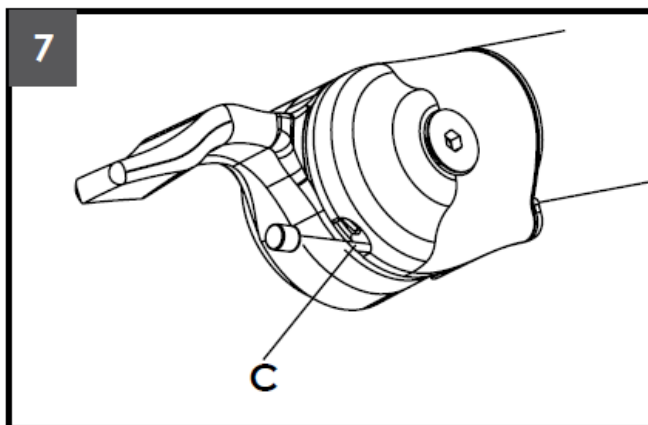
## 6) INSTALACE LANKA

Změřte si délku časovkářského nástavce a upravte podle něj délku bowdeny. **Nezapomeťe se před tím však ujistit, že Vámi zvolená délka bude umožňovat řídítkům volně se otáčet. Nevhodně zkrácený bowden může způsobit omezení pohybů řídítek což by mohlo vést k následnému pádu jezdce, jeho zranění případně smrti!!!**

Zařadte přesmykačovou i přehazovací páčkou tak jako by jste řadil na **nejmenší převodník a nejmenší pastorek**.

OBRÁZEK Č.7: Pro provlečení řadícího lanka je potřeba zařadit několikrát směrem dolů aby se otvor pro lanko vnitřního mechanismu dostal do stejné úrovně s otvorem pro lanko krycí (plastové) části řazení (obr.N1). Vsuňte lanko do otvoru C a protáhněte jej výstupem na protilehlé straně řazení. Následně jej protáhněte bowdenem a konce lanek přitáhněte příslušnými šrouby na přehazovačce/přesmykači (viz. návod k přesmykači a přehazovačce).

**Jakmile jsou lanka pevně uchycena v přehazovačce a přesmykači přesvědčte se, že lanka/bowdeny nikterak nebrání pohybu řídítek či jinak negativně neovlivňují funkčnost kola. Nevhodná montáž může způsobit pád jezdce, jeho zranění případně smrt!!!**



## 7) ÚDRŽBA

Lanka a bowdeny musí být vyměněny každé 2 roky nebo 20.000 km v závislosti na tom co přijde dříve.

V případě závodního použití je nutné provést výměnu každých 15.000 km.

Voda a špína jsou nejčastějšími faktory poničení komponentů. Proto udržujte své kolo a jeho komponenty v suchu a čisté.

- **Kolo nikdy nemyjte tlakovou vodou! Takovýto způsob údržby má za následek pronikání vody do ložisek a vnitřních mechanismů komponentů, což může způsobit jejich nevratné poškození. Kolo otírejte hadrem namočeným ve vodě s neutrálním čistícím přípravkem.**



*Většina montážních a servisních úkonů vyžaduje specializované znalosti, speciální nářadí a zkušenosti. Obecné znalosti nemusí být dostačující ke správné montáži, seřízení, či servisu komponentu. V případě, že si nejste 100% jisti, že montáž/seřízení/servis jste schopni provést sami, obraťte se, prosím, na specializovaný servis.*

VÝROBCE: CAMPAGNOLO s.l.r. Via della Chimica 4, Vicenza, 361 00, Itálie, [www.campagnolo.com](http://www.campagnolo.com)

DOVOZCE: ŠÍRER s.r.o., Vít. Hálek 368, Beroun, 266 01, Česká Republika, [campagnolo@sirer.cz](mailto:campagnolo@sirer.cz)

